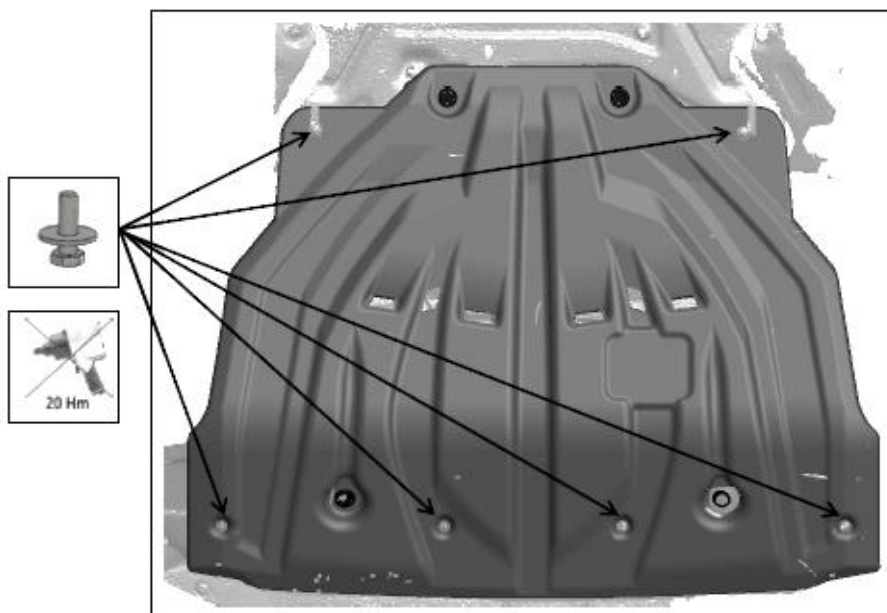
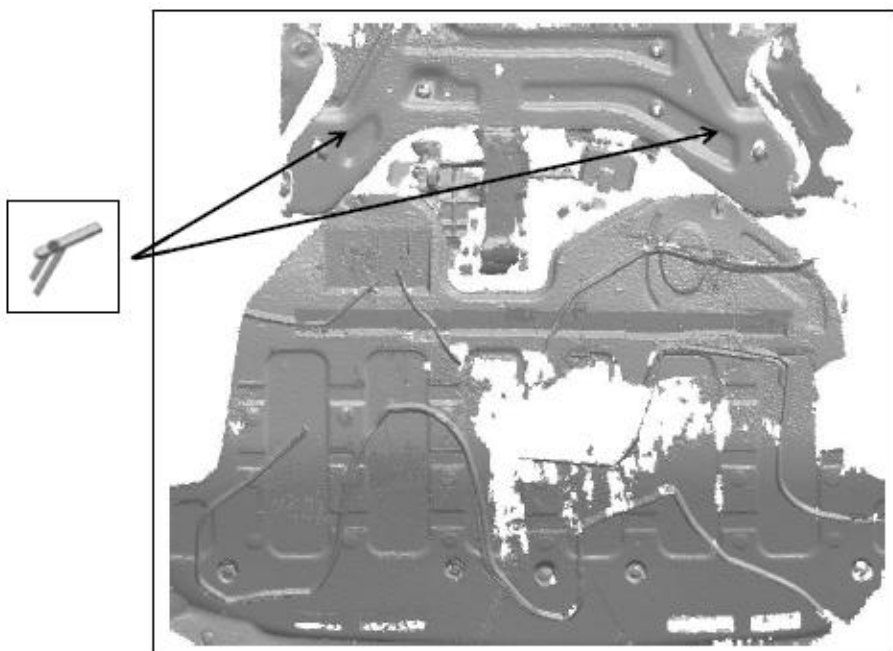


МАРКА, МОДЕЛЬ	МОДЕЛЬНЫЙ ГОД	ДВИГАТЕЛЬ	ТРАНСМИССИЯ	АРТИКУЛ
KIA Sportage	2010-	Все	Все	11.23k



Порядок установки комплекта защиты:

1. Установить закладные планки.
2. Установить защиту ДВС.
3. Все точки крепления затянуть.

Состав комплекта крепежа:

НАИМЕНОВАНИЕ	КОЛИЧЕСТВО	АРТИКУЛ
Болт	M8×50	6 шт.
Шайба увеличенная	M8	6 шт.
Шайба гровер	8	6 шт.
Закладная планка	M8x70	2 шт.
		ABC.05.01.001.004