

МАРКА, МОДЕЛЬ

Jeep Grand Cherokee

МОДЕЛЬНЫЙ ГОД

2010-2022 (WK2)

ДВИГАТЕЛЬ

3.0i/3.0TD/3.6i/SRT6.4

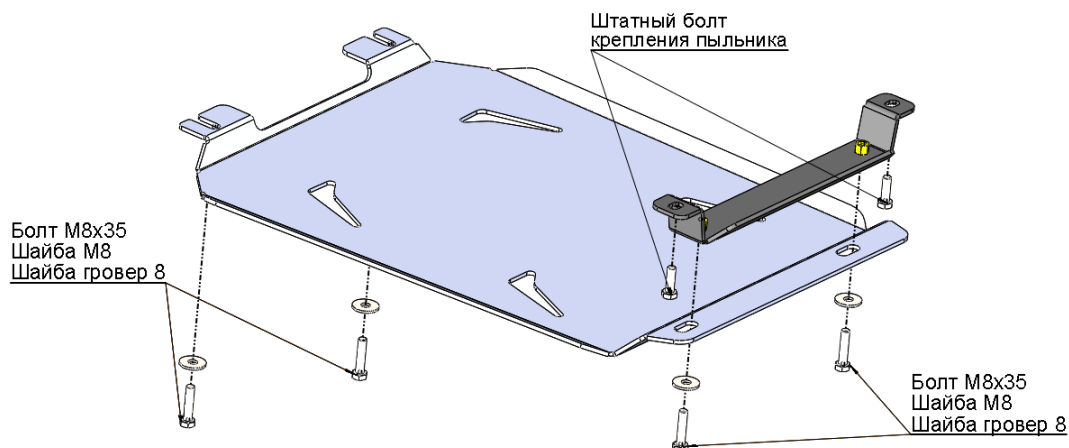
ТРАНСМИССИЯ

АТ

АРТИКУЛ

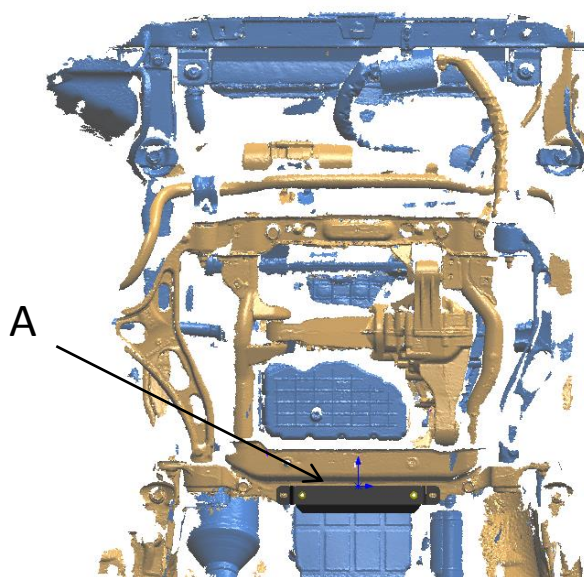
04.22ABC

Защита картера



Состав комплекта крепежа:

НАИМЕНОВАНИЕ		КОЛИЧЕСТВО	АРТИКУЛ
Болт	M8x35	4 шт.	
Шайба	M8	4 шт.	
Шайба гровер	8	4 шт.	
Кронштейн	№ 1	1 шт.	



Порядок установки комплекта защиты:

1. Снять штатный пластиковый пыльник.
2. Приложить защиту и определить точки крепления.
3. **Позиция А, установить кронштейн в штатные точки крепления пыльника.**
4. Установить защиту.
5. Все точки крепления затянуть. **M10-50 Нм, M8-30 Нм, M6-10 Нм. Использование пневмоинструмента запрещено.**

