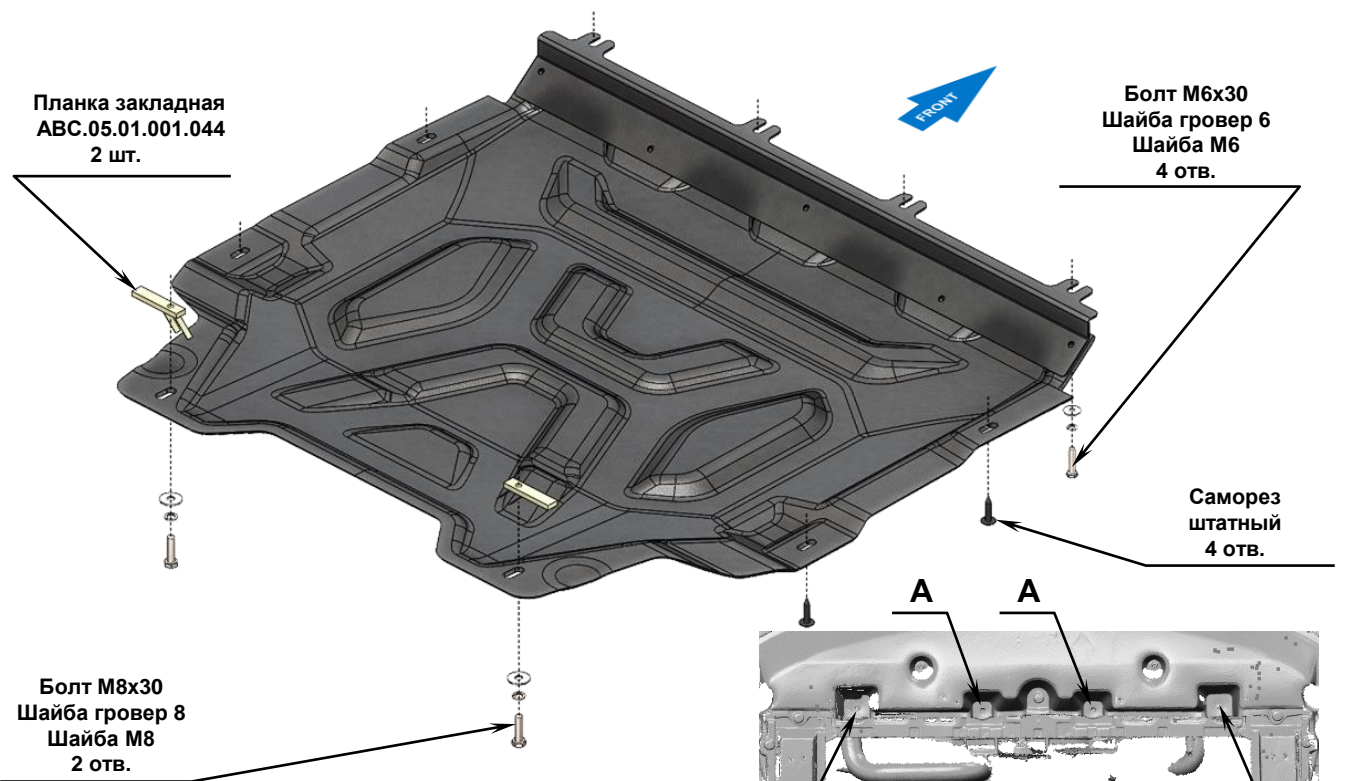


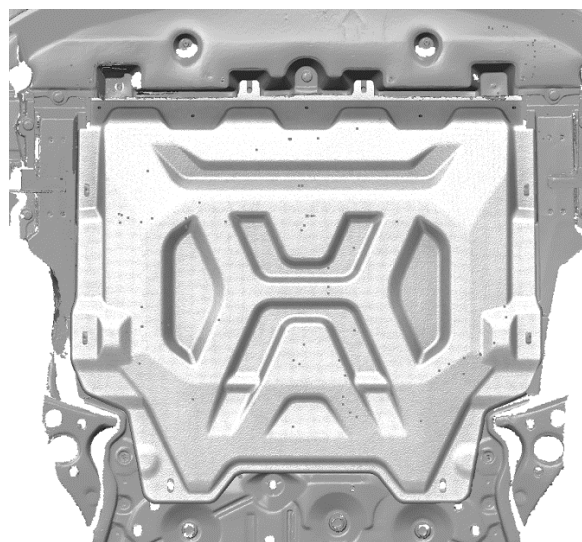
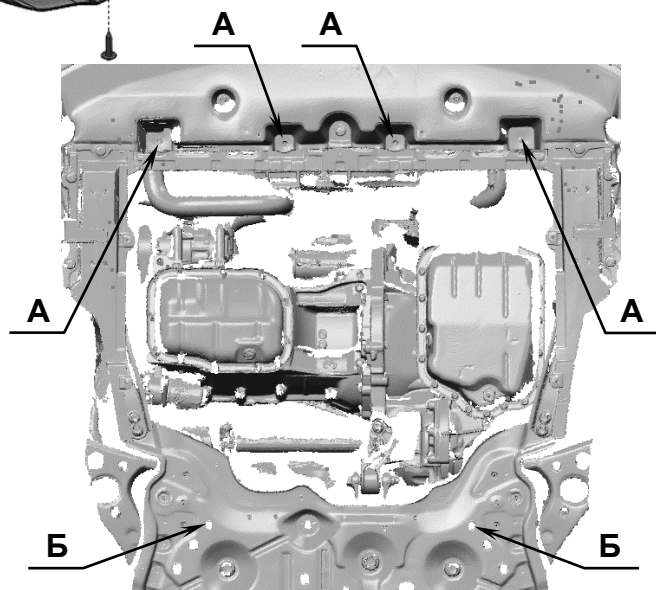
МАРКА, МОДЕЛЬ	МОДЕЛЬНЫЙ ГОД	ДВИГАТЕЛЬ	ТРАНСМИССИЯ	АРТИКУЛ
ТОУОТА С-HR	2018-	Все	Все	24.33k



Порядок установки защиты ДВС:

1. Снять штатный пластиковый пыльник.
2. Ввернуть 4 болта M6x30 на 2-3 оборота в отверстия А
3. Установить Закладные планки M8x65 в отверстия Б
4. Установить защиту. Переднюю часть завести на болты M6x30, Заднюю часть защиты закрепить болтами M8x30, среднюю часть закрепить штатными саморезами. Все точки крепления затянуть.

ВНИМАНИЕ! При использовании пневмоинструмента провести его регулировку согласно значениям (M6-5 Нм, M8-15 Нм, M10-25 Нм, M12-40 Нм).



Состав комплекта крепежа:

НАИМЕНОВАНИЕ	КОЛИЧЕСТВО	АРТИКУЛ
Болт	M6x30	4 шт.
	M8x30	2 шт.
Шайба увеличенная	M6	4 шт.
	M8	2 шт.
Шайба гровер	6	4 шт.
	8	2 шт.
Планка закладная	M8x65	2 шт. ABC.05.01.001.044