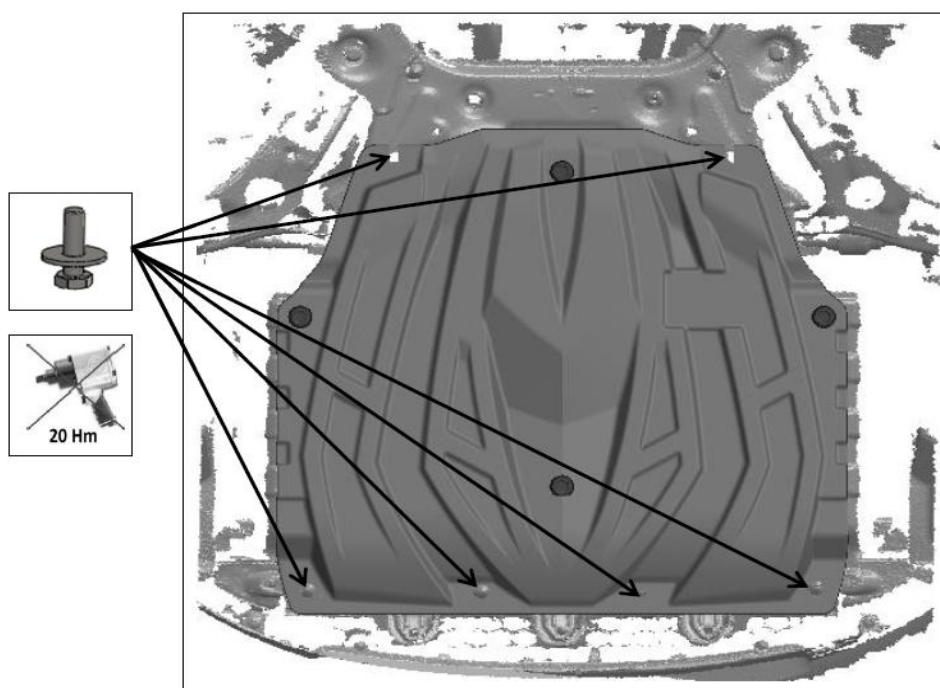
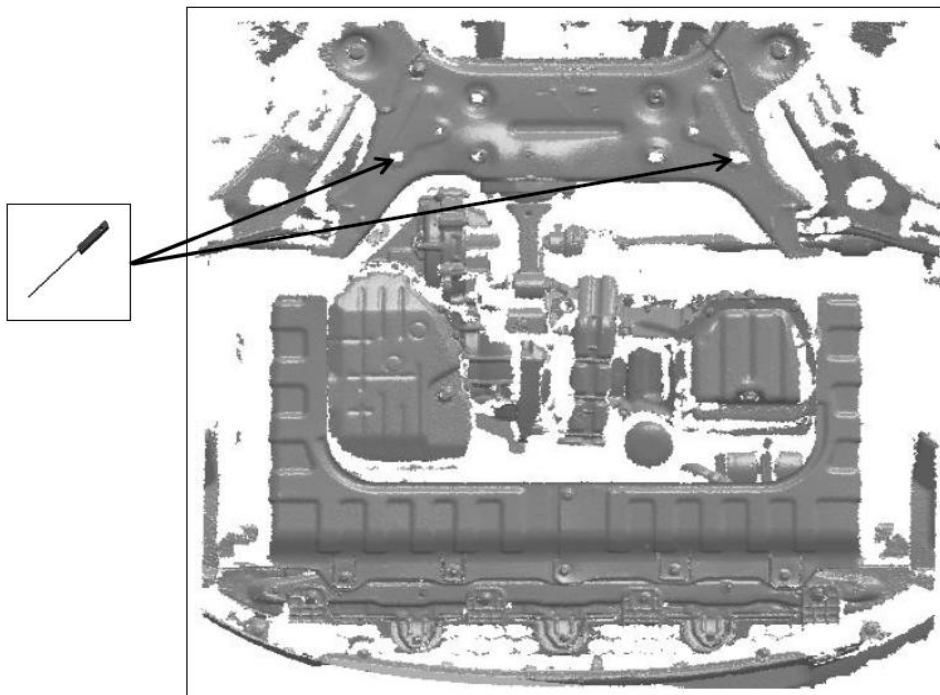


МАРКА, МОДЕЛЬ KIA Venga	МОДЕЛЬНЫЙ ГОД 2011-	ДВИГАТЕЛЬ все	ТРАНСМИССИЯ все	АРТИКУЛ 11.24k
----------------------------	------------------------	------------------	--------------------	-------------------



**Порядок установки комплекта защиты:**

1. Установить закладные планки.
2. Установить защиту ДВС.
3. Все точки крепления затянуть.

**Состав комплекта крепежа:**

НАИМЕНОВАНИЕ		КОЛИЧЕСТВО	АРТИКУЛ
Болт	M6×30	4 шт.	
	M8×30	2 шт.	
Шайба увеличенная	M6	4 шт.	
	M8	2 шт.	
Шайба гровер	6	4 шт.	
	8	2 шт.	
Закладная планка	M8x70	2 шт.	ABC.05.01.001.016