

5. Отпустить крышку. Палатка оборудована двумя газовыми пружинами, которые раскладывают палатку автоматически и удерживают в рабочем положении.

6. Палатка готова к эксплуатации. **ВНИМАНИЕ!** Для Вашего удобства рекомендуем использовать специальную лестницу (опция), которая позволит без труда подняться в палатку и спуститься вниз. Обращаем внимание на соблюдение необходимых мер безопасности при обращении с лестницей.

7. Сборка палатки проводится в обратном порядке. Опускание крышки производится за стропу. **ВНИМАНИЕ!** Следует брать за стропу посередине для исключения перекоса крышки, и оставить проемы приоткрытыми для свободного выхода воздуха при складывании палатки.

8. СОБЛЮДЕНИЕ СЛЕДУЮЩИХ ПРАВИЛ ПРОДЛИТ СРОК ЭКСПЛУАТАЦИИ ИЗДЕЛИЯ И ИЗБАВИТ ОТ НЕПРЕДВИДЕННЫХ СИТУАЦИЙ! Транспортировка палатки допускается только в сложенном виде с закрытыми застежками. Отверстие для рукоятки должно быть всегда закрытым для исключения попадания грязи и посторонних предметов в механизм. Рекомендуем проверять затяжку крепежных элементов и крепление багажника перед каждой поездкой, независимо от её продолжительности.

Производитель оставляет за собой право вносить изменения в конструкцию изделия с целью улучшения его эксплуатационных характеристик и потребительских качеств.

Гарантия. Гарантийный срок эксплуатации 1 год с момента продажи.

Гарантия не распространяется:

- на изделия с повреждениями, возникшими в результате;
- установки на транспортное средство (далее ТС) с нарушением требований инструкции, а так же с использованием неоригинальных комплектующих;
- доработки, изменения конструкции владельцем без согласования с производителем изделия;
- ненадлежащего использования, эксплуатации, управления ТС, в том числе при езде по дорогам и в условиях, не предусмотренных для данного ТС его изготовителем;
- при отсутствии оригинального гарантийного талона со всеми отметками.

Штамп ОТК: фамилия / подпись / дата _____

Продавец: _____

Дата: _____

Подпись _____

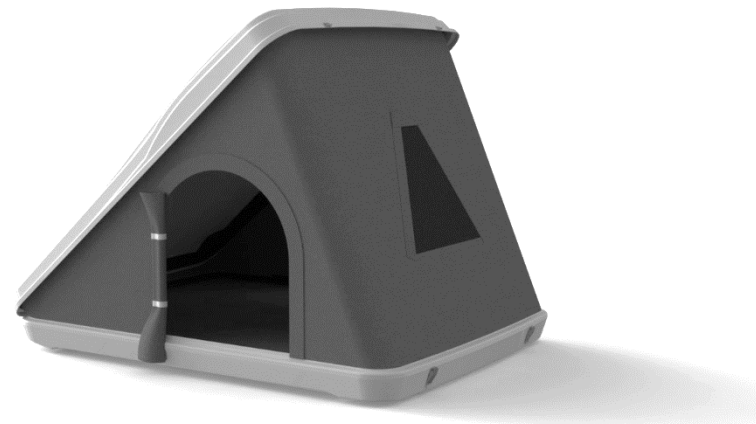
Сведения о производителе:

ООО «АВС-Дизайн», 600003, Россия, г.Владимир, мкр.Оргтруд,
ул. Октябрьская, д.26, тел. (4922)45-61-28



ООО «АВС-Дизайн»
Разработка и производство
изделий из стеклопластика.

Автопалатка АТМ3L-01 Большая треугольная



Руководство по монтажу и эксплуатации

www.abc33.ru

Уважаемый покупатель!

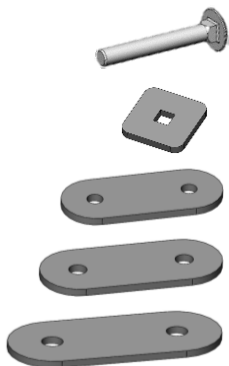
Спасибо за выбор нашего изделия. Надеемся эта палатка обеспечит Вам уют и комфорт в любых походных условиях.

Описание и назначение

1. Палатка автомобильная предназначена для туризма и активного отдыха.
2. Палатка устанавливается и перевозится на крыше легкового автомобиля, оборудованного автомобильным багажником.
3. Палатка имеет жесткую несущую конструкцию дна и крышки из современных композитных материалов. Тент палатки шит из специальной влаго- ветро- непроницаемой ткани.
4. Из транспортного положения в рабочее палатка приводится специальным механизмом вручную. Время разборки не более 5 минут.
5. Установка палатки не требует специальных навыков. **ВНИМАНИЕ!** Вес изделия превышает 40кг, все работы рекомендуем проводить с помощником.

Комплектация

- | | |
|-------------------------------------------|---------|
| 1. Палатка в сборе | - 1 шт. |
| 2. Болт М8х60 специальный | - 8 шт. |
| 3. Шайба квадратная | - 8 шт. |
| 4. Планка крепежная 65х35 | - 4 шт. |
| 5. Планка крепежная 100х35 | - 4 шт. |
| 6. Планка крепежная 120х35 | - 4 шт. |
| 7. Гайка М8 | - 8 шт. |
| 8. Шайба 8 | - 8 шт. |
| 9. Шайба - гровер 8 | - 8 шт. |
| 10. Руководство по монтажу и эксплуатации | - 1 шт. |



Монтаж, разборка и сборка

1. Установить на крышу автомобиля багажник. Расстояние между поперечными дугами должно быть в пределах 800 – 1300 мм. Рекомендуемое расстояние 1000 мм.
2. Палатку извлечь из заводской упаковки и поставить на поперечины багажника узкой частью вперед (по ходу движения а/м), как показано на рисунке 1. Убедиться что дверь багажника открывается беспрепятственно. Выровнять палатку спереди и сзади по центру автомобиля.



Рис.1

3. Установить в пазы крепления палатки (снизу) крепежные болты с квадратными шайбами 8 штук, по 2 штуки с каждой стороны поперечины, багажника, и зафиксировать подходящими по размеру поперечин пластинами из комплекта, как показано на рисунке 2.

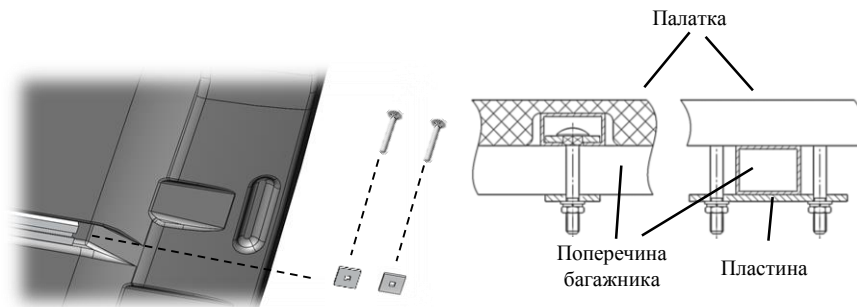


Рис.2

4. Освободить четыре крепления крышки палатки. Отведя фиксатор застежки вперед, извлечь застежку, как показано на рисунке 3. Повторить операцию с со всеми застежками.

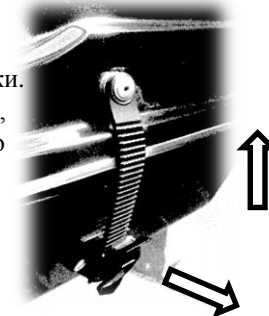


Рис.3