

МАРКА, МОДЕЛЬ

Cadillac Escalade

МОДЕЛЬНЫЙ ГОД

2015-2020

ДВИГАТЕЛЬ

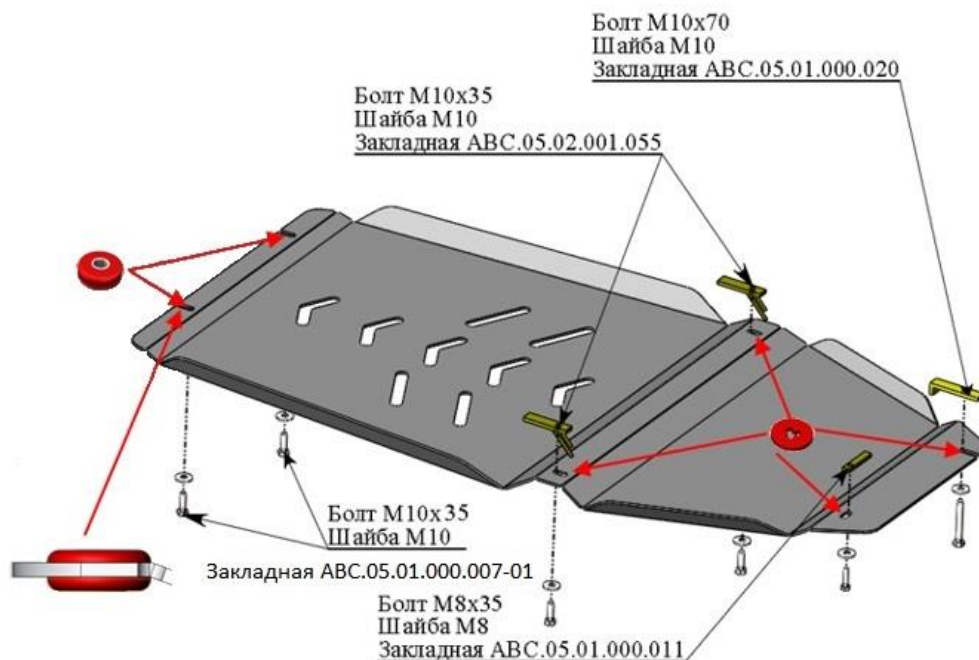
6,2

ТРАНСМИССИЯ

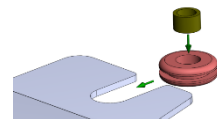
все

АРТИКУЛ

04.32ABC

Защита КПП и РК

Порядок установки комплекта защиты:

1. Собрать и установить на защиту по два сайлент-блока, состоящих из металлической втулки и эластичной подушки.
2. Приложить защиту к кузову автомобиля и определить точки крепления, при необходимости снять штатный пластиковый пыльник.
3. Установить закладные планки
4. Установить защиту через шайбы АВС.05.01.000.077.
5. Все точки крепления затянуть.


М10-50 Нм, М8-30 Нм.
Использование пневмоинструмента запрещено.


НАИМЕНОВАНИЕ		КОЛ-ВО	АРТИКУЛ
Болт	М8х35	1 шт.	
	М10х35	4 шт.	
	М10х70	1 шт.	
Шайба увеличенная	М8	1 шт.	
	М10	5 шт.	
Шайба гровер	8	1 шт.	
	10	5 шт.	
Закладная планка	М8х70	1 шт.	АВС.05.01.000.011
	М10х80	2 шт.	АВС.05.02.001.055
	М10х50	1 шт.	АВС.05.01.000.020
	М10х80	2 шт.	АВС.05.01.000.007-01
Втулка	10х14	2 шт.	АВС.05.01.000.077
Шайба		4 шт.	АВС.05.01.000.078
Сайлентблок		2 шт.	АВС.05.01.000.076