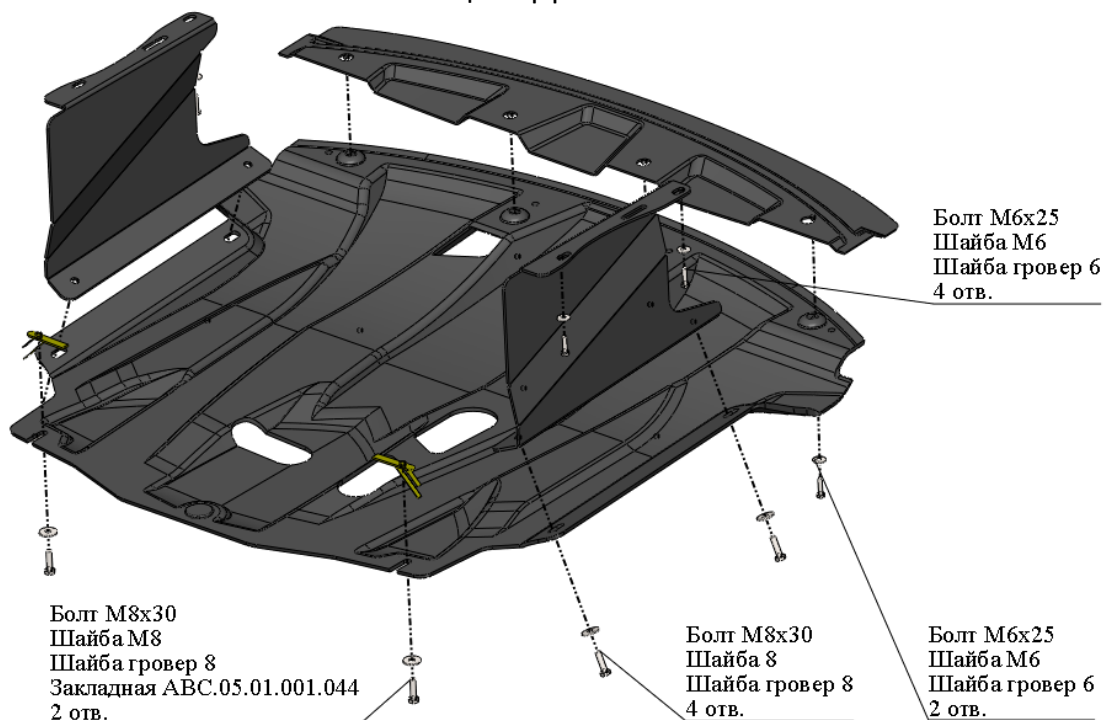


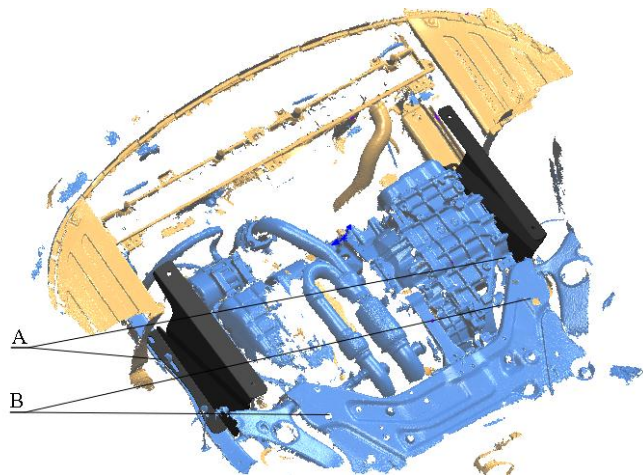
МАРКА, МОДЕЛЬ	МОДЕЛЬНЫЙ ГОД	ДВИГАТЕЛЬ	ТРАНСМИССИЯ	АРТИКУЛ
Hyundai Grandeur	2012	3.0	АТ	10.12к

Защита ДВС и КПП



Порядок установки комплекта защиты:

1. Снять штатный пыльник.
2. **Позиция А.** Установить боковые кронштейны.
3. **Позиция В.** Установить закладные планки.
4. Установить защиту и передней пыльник.
5. Все точки крепления затянуть.



Состав комплекта крепежа:

НАИМЕНОВАНИЕ		КОЛИЧЕСТВО	АРТИКУЛ
Болт	М6х25	6 шт.	
	М8х30	6 шт.	
Шайба увеличенная	М6	6 шт.	
	М8	6 шт.	
Шайба гровер	6	6 шт.	
	8	6 шт.	
Закладная планка	М8х70	2 шт.	ABC.05.01.001.044

