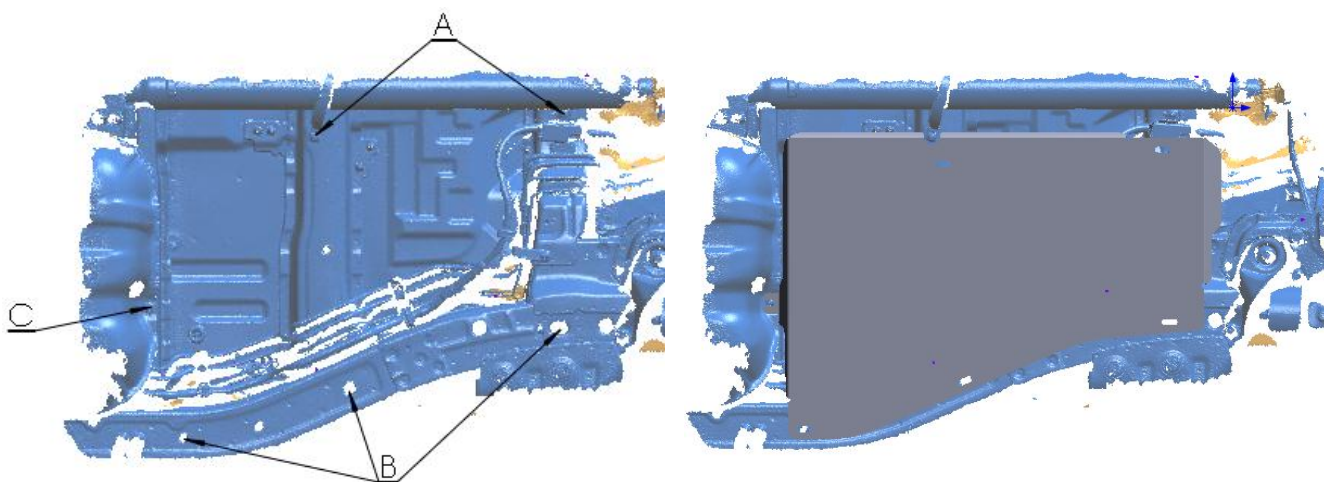
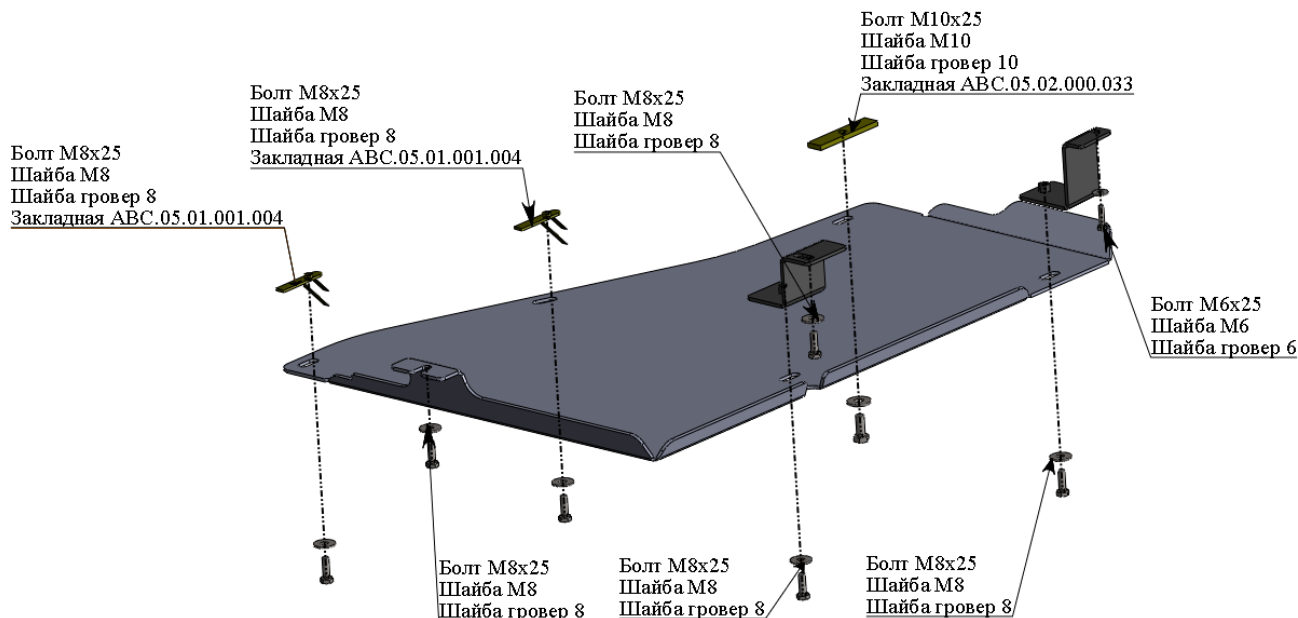
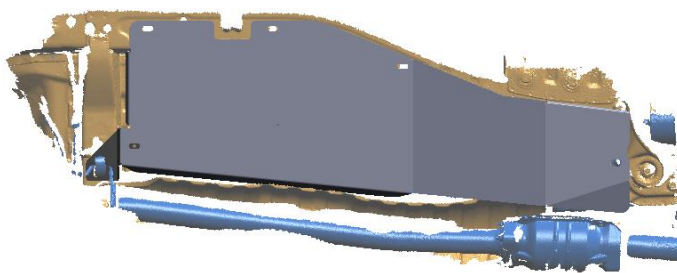
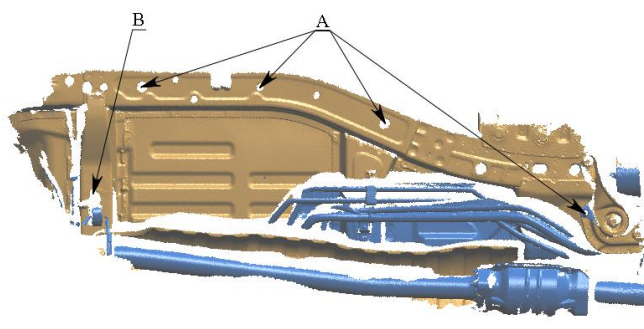
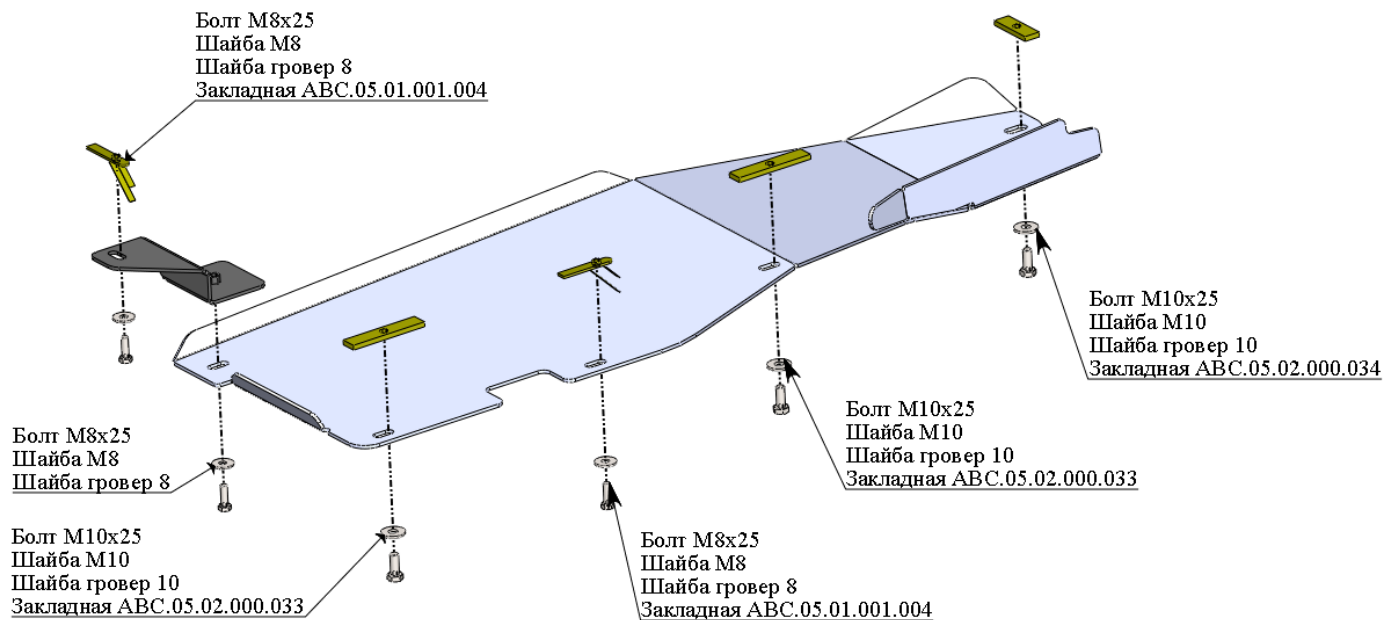


МАРКА, МОДЕЛЬ	МОДЕЛЬНЫЙ ГОД	ДВИГАТЕЛЬ	ТРАНСМИССИЯ	АРТИКУЛ
Honda Pilot	2011	все	АТ 4WD	09.16ABC

Защита топливных трубок (левая сторона а/м)

Порядок установки комплекта защиты:

- Позиция А.** Установить кронштейны. Болты крепления кронштейнов не затягивать.
- Позиция В.** Установить закладные планки согласно схеме.
- Позиция С.** Ослабить болт крепления защиты бензобака. Закрепить защиту под защиту бензобака. При необходимости использовать болт М8х25.
- Затянуть все точки крепления защиты.



Защита трубок кондиционера (правая сторона а/м)

Порядок установки комплекта защиты:

1. **Позиция А.** Установить закладные планки, согласно схеме.
2. **Позиция В.** Установить кронштейн.
3. Установить защиту трубок кондиционера.
4. Затянуть все точки крепления защиты.


Состав комплекта крепежа:

НАИМЕНОВАНИЕ		КОЛИЧЕСТВО	Артикул
Болт	М6х25	1 шт.	
	М8х25	11 шт.	
	М10х25	7 шт.	
Шайба увеличенная	М6	1 шт.	
	М8	11 шт.	
	М10	7 шт.	
Шайба гровер	6	1 шт.	
	8	11 шт.	
	10	7 шт.	
Закладная планка	М8х70	4 шт.	АВС.05.01.001.004
	М10х100	3 шт.	АВС.05.02.000.033
	М10х60	1 шт.	АВС.05.02.000.034