

МАРКА, МОДЕЛЬ	МОДЕЛЬНЫЙ ГОД	ДВИГАТЕЛЬ	ТРАНСМИССИЯ	АРТИКУЛ
Uaz Pickup	2015-	бензин	все	ABC.UAZ.HTC.10B

**Крышка кузова для UAZ Пикап (двойная кабина)(2013-) (чёрная) ABC-Дизайн**

**Комплект крепежа**

НАИМЕНОВАНИЕ		КОЛ-ВО
Крышка кузова в сборе		1 шт.
Закладная ABC.05.01.000.011		4 шт.
Кронштейн петли		2 шт.
Кронштейн газового упора		2 шт.
Кронштейн защёлки замка		2 шт.
Шплинт пружинный Ø8		2 шт.
Штифт с отв. 4мм		2 шт.
Гайка М12х1,0 шипа замка двери		2 шт.
Шип замка двери ГАЗ 3302		2 шт.
Газовый упор ВАЗ 2112 460N		2 шт.
Винт с потайной головкой М8х20		10 шт.
Ключ		2 шт.
Прижимная пластина		2 шт.

## Порядок установки крышки кузова:



### 1. Установка кронштейнов петли.

1.1 Установить кронштейн петли на кузов так, чтобы его пазы совпали с штатными отверстиями кузова.

1.2 С внутренней стороны кузова подложить закладную с отв. М8 и притянуть кронштейн винтами М8 не затягивая до конца.



### 2. Установка кронштейна защелки замка.

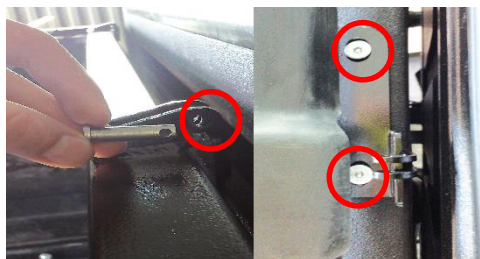
2.1 Установить кронштейн защелки замка зафиксировав его винтом с потайной головкой в штатное отверстие кузова.

2.2 С внутренней стороны кузова поставить прижимную пластину и поджать её болтами М8х60 установленными в нижней части кронштейна защелки замка.



### 3. Установка кронштейнов газовых упоров.

Установить кронштейны газовых упоров на винты с Потайной головкой в штатные отверстия на кузове. Затянуть винты.



### 4. Установка крышки.

4.1 Положить крышку на кузов выставив кронштейны петель на кузове так, чтобы петли совпали.

4.2 Оттянуть крышку назад освободив доступ к винтам кронштейна петли на кузове. Затянуть винты.

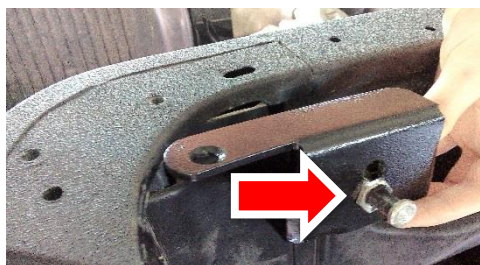
4.3 Вернуть крышку в её рабочее положение так что бы оси кронштейнов петель совпали.

4.4 Поднять заднюю часть крышки и вставить штифт в ось петли. Штифт зашплинтовать через отверстие в нём.



### 5. Установка газовых упоров.

Подняв крышку. Пристегнуть часть с цилиндром к кронштейну на крышке, шток пристегнуть к кронштейну газового упора на кузове.



### 6. Регулировка замков.

6.1. Открыть задний борт кузова. Крышку опустить в закрытое положение так, чтобы уплотнитель по всему периметру плотно прилегал к кузову. Выставьте шипы замков на кузове так, чтобы замки на крышке были защёлкнуты полностью (на два щелчка) и сделайте отметку положения «пальца» защелки на кронштейне.

6.2 Поднимите крышку кузова и затяните «пальцы» защёлок замков по поставленным меткам.