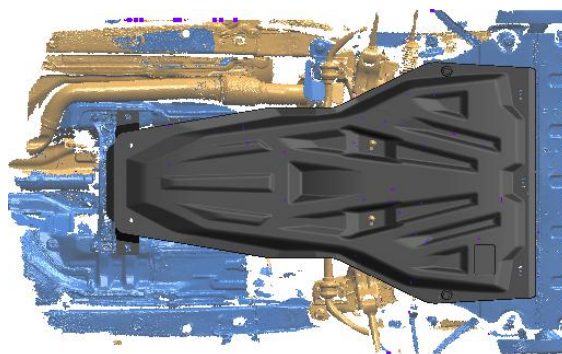
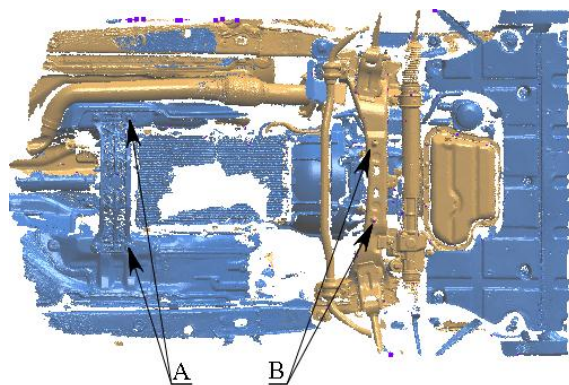
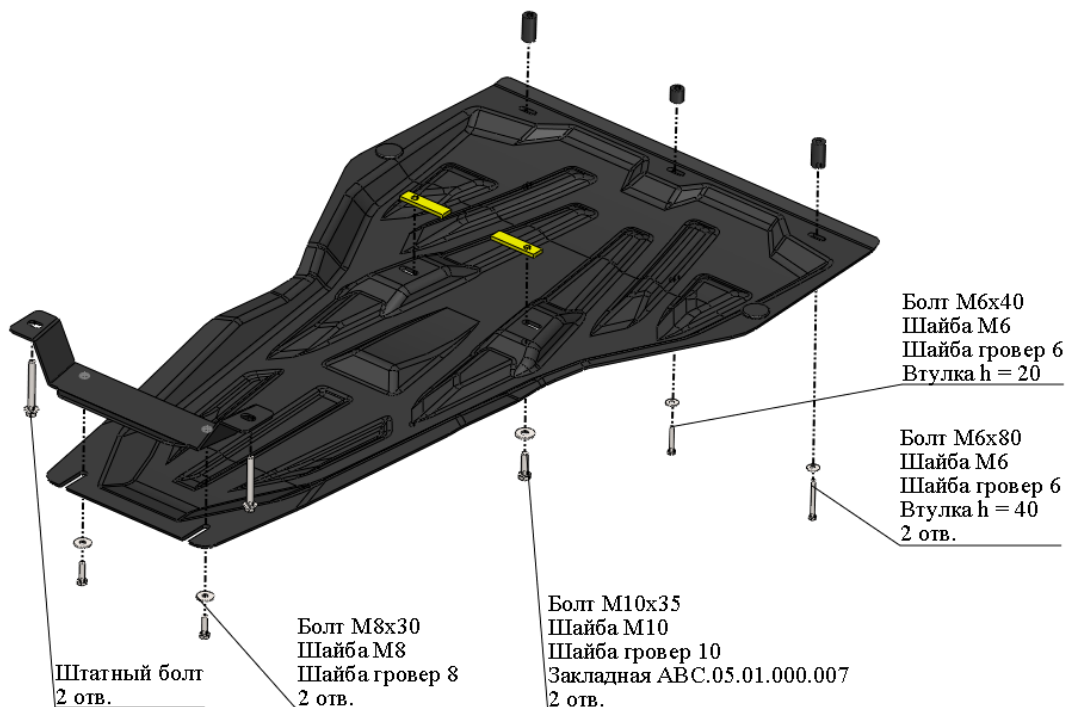


МАРКА, МОДЕЛЬ	МОДЕЛЬНЫЙ ГОД	ДВИГАТЕЛЬ	ТРАНСМИССИЯ	АРТИКУЛ
Hyundai Genesis Coupe	2012	2.0Т	АТ	10.13к

Защита ДВС и КПП

Порядок установки комплекта защиты:

1. **Позиция А.** Установить кронштейн.
2. **Позиция В.** Установить закладные планки.
3. Установить защиту ДВС и КПП.
4. Все точки крепления затянуть.

Состав комплекта крепежа:

НАИМЕНОВАНИЕ	КОЛИЧЕСТВО	АРТИКУЛ	
Болт	М6х40	1 шт.	
	М6х80	2 шт.	
	М8х30	2 шт.	
	М10х35	2 шт.	
Шайба увеличенная	М6	3 шт.	
	М8	2 шт.	
	М10	2 шт.	
Шайба гровер	6	3 шт.	
	8	2 шт.	
	10	2 шт.	
Закладная планка	М10х80	2 шт.	АВС.05.01.000.007
Втулка	Н = 20	1 шт.	
	Н = 40	2 шт.	