

| МАРКА, МОДЕЛЬ | МОДЕЛЬНЫЙ ГОД | ДВИГАТЕЛЬ | ТРАНСМИССИЯ | АРТИКУЛ |
|-------------------|---------------|-----------|-------------|--------------------------------------------------------------------------|
| Toyota Hilux Revo | 2015-07.2018 | все | все | ABC.TOHL.FB.06W ABC.TOHL.FB.06B ABC.TOHL.FB.07W ABC.TOHL.FB.07B |

**Бампер АВС-Дизайн передний
Toyota Hilux Revo (2015-07.2018)**



Меры безопасности при эксплуатации:

В связи с использованием бампера в условиях повышенных нагрузок на автомобиль, необходимо периодически проверять целостность конструкции и крепежа. При деформации площадки лебедки эксплуатация лебедки не допускается.

Бампер предназначен для использования с лебедкой с тяговым усилием до 4,5 тонн.

Порядок установки:

1. Снять штатный бампер с автомобиля и демонтировать штатную защитную трубу (рис.1), дефлекторы и пластиковую панель крепления штатного бампера (рис.2), боковые фиксаторы штатного бампера (рис.3).

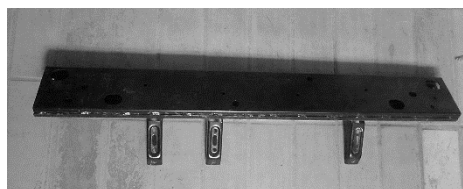


Рис.1

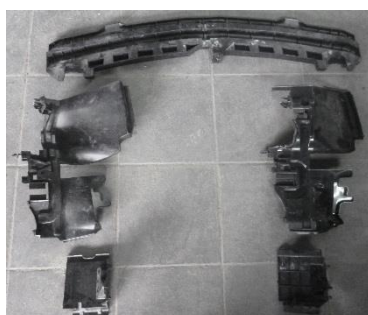


Рис.2

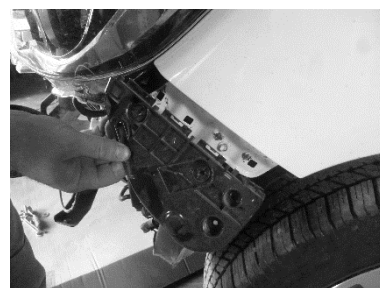


Рис.3

2. Снять упаковку с изделия.
3. Отсоединить металлический каркас от композитного бампера, вывернув болты А, Б, В, Г, Д и Е (рис.4).

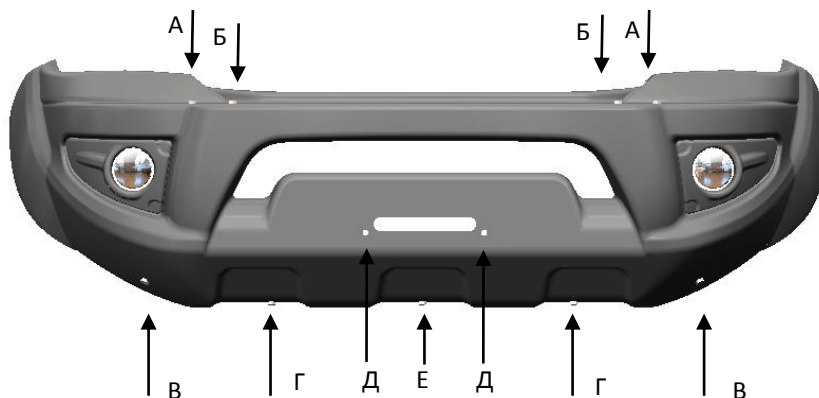


Рис.4

| МАРКА, МОДЕЛЬ | МОДЕЛЬНЫЙ ГОД | ДВИГАТЕЛЬ | ТРАНСМИССИЯ | АРТИКУЛ |
|-------------------|---------------|-----------|-------------|------------------------------------------------------------------------------|
| Toyota Hilux Revo | 2015-07.2018 | все | все | ABC.TOHIL.FB.06W ABC.TOHIL.FB.06B ABC.TOHIL.FB.07W ABC.TOHIL.FB.07B |

4. Установить площадку лебедки на раму автомобиля в местах А и Б болтами М10х100, используя закладные (рис.5). **ВНИМАНИЕ! Болты не затягивать!**

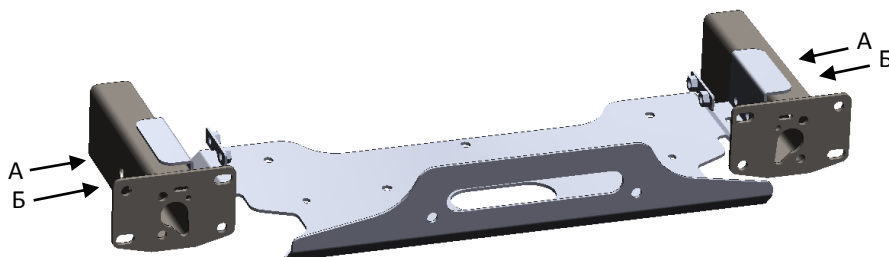


Рис.5

5. Установить на раму автомобиля усилитель площадки лебедки одновременно с кронштейнами опорной трубы в местах А болтами М10х30 (рис.6). **ВНИМАНИЕ! Болты не затягивать!**

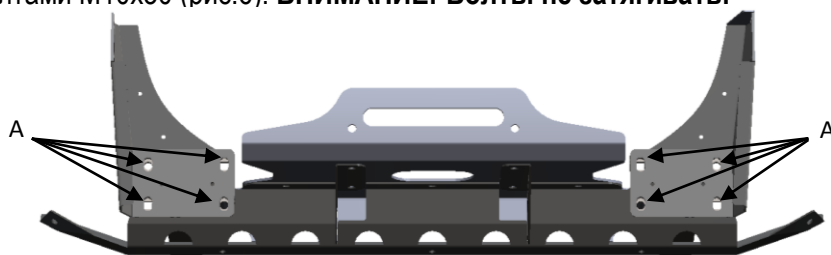


Рис.6

6. Снять площадку лебедки и усилитель площадки в местах Б болтами М10х20, в местах В болтами М8х20, в местах Г болтами М12х30 (рис.7). Затянуть болты А и Б (рис.5).

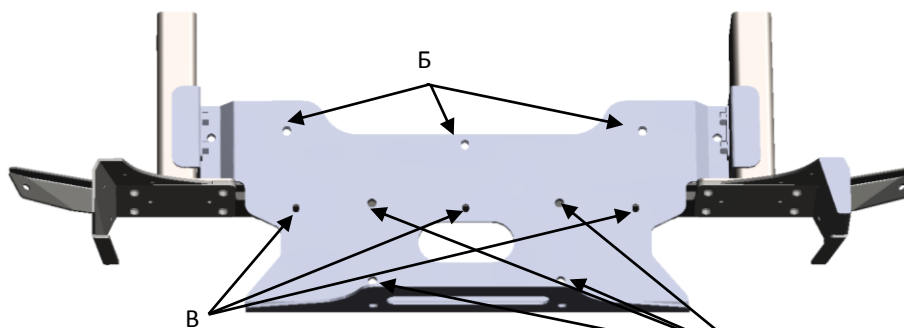


Рис.7

7. Установить опорную трубу в местах А и Б болтами М10х30 (рис.8). Выровнять трубу относительно кузова автомобиля и затянуть все болты.



Рис.8

| МАРКА, МОДЕЛЬ | МОДЕЛЬНЫЙ ГОД | ДВИГАТЕЛЬ | ТРАНСМИССИЯ | АРТИКУЛ |
|-------------------|---------------|-----------|-------------|------------------------------------------------------------------------------|
| Toyota Hilux Revo | 2015-07.2018 | все | все | ABC.TOHIL.FB.06W ABC.TOHIL.FB.06B ABC.TOHIL.FB.07W ABC.TOHIL.FB.07B |

8. ** Установить противотуманные фары на кронштейны (рис.9), используя крепеж из монтажного комплекта.

ВНИМАНИЕ! Подключение фар к бортовой сети автомобиля должно производиться только квалифицированным специалистом!

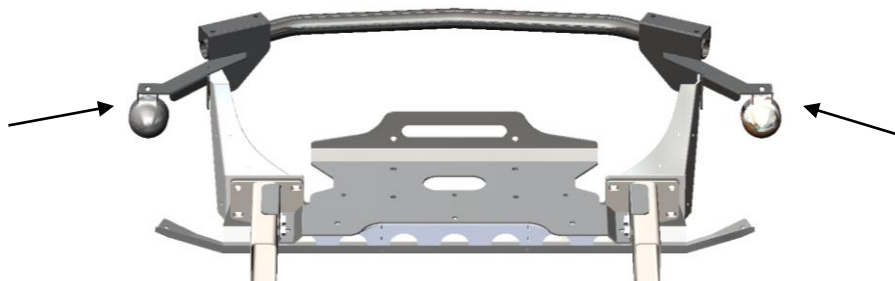


Рис.9

9. Установить композитный бампер на металлическом каркасе. **Внимание! Сначала вернуть болты А и Б, затем притянуть бампер к металлическому каркасу болтами Д, и затем вернуть болты В, Г и Е (рис.4).** При наличии неравномерных зазоров снять композитный бампер и повторить пункт 7 инструкции с необходимыми регулировками.

• **Моменты затяжки резьбовых соединений:**

| Крепежный элемент | Момент затяжки, Нм |
|-------------------|--------------------|
| Болт М12 | 40 |
| Болт М10 | 25 |
| Болт М8 | 15 |



Рис.10

10. Дополнительно возможен монтаж самоклеящегося уплотнителя в места прилегания бампера к аркам для уменьшения видимого зазора (рис.10). **Внимание!**

Уплотнитель выполняет только декоративную функцию.

Во избежание натирания и появления очагов ржавчины производитель не рекомендует монтаж данного уплотнителя.


** - для комплектаций ABC.TOHIL.FB.07W и ABC.TOHIL.FB.07B.

- Дополнительно возможна установка -: ABC.UNI.FB.0001 Кронштейн номерного знака для передних бамперов (приобретается отдельно)

- Производитель оставляет за собой право вносить изменения в конструкцию изделия, направленные на улучшение его характеристик.

| МАРКА, МОДЕЛЬ | МОДЕЛЬНЫЙ ГОД | ДВИГАТЕЛЬ | ТРАНСМИССИЯ | АРТИКУЛ |
|-------------------|---------------|-----------|-------------|------------------------------------------------------------------------------|
| Toyota Hilux Revo | 2015-07.2018 | все | все | ABC.TOHIL.FB.06W ABC.TOHIL.FB.06B ABC.TOHIL.FB.07W ABC.TOHIL.FB.07B |

Комплектация

| Деталь | ABC.TOHIL.FB.06W | ABC.TOHIL.FB.07W | |
|--------------------------------------|------------------|------------------|------------------------------------------------------------------------------------|
| | ABC.TOHIL.FB.06B | ABC.TOHIL.FB.07B | |
| Бампер в сборе | 1 | 1 | |
| Закладная | 2 | 2 |  |
| Болт М10х100 | 4 | 4 | |
| Шайба 10 ув. | 4 | 4 | |
| Шайба-гровер 10 | 4 | 4 | |
| Уплотнитель черный Д-образ. 21х17 мм | 0,6 метра | 0,6 метра | |

- Гарантия 1 год при отсутствии механических повреждений.
- Гарантия действительна только при наличии данного гарантийного листа.

Штамп ОТК

Подпись _____

Дата _____

Продавец:

Подпись _____

Дата _____

Сведения о производителе: ООО «АВС-Дизайн», 600003, Россия, г.Владимир, мкр.Оргтруд,
 ул. Октябрьская, д.26, тел. (4922)45-61-28