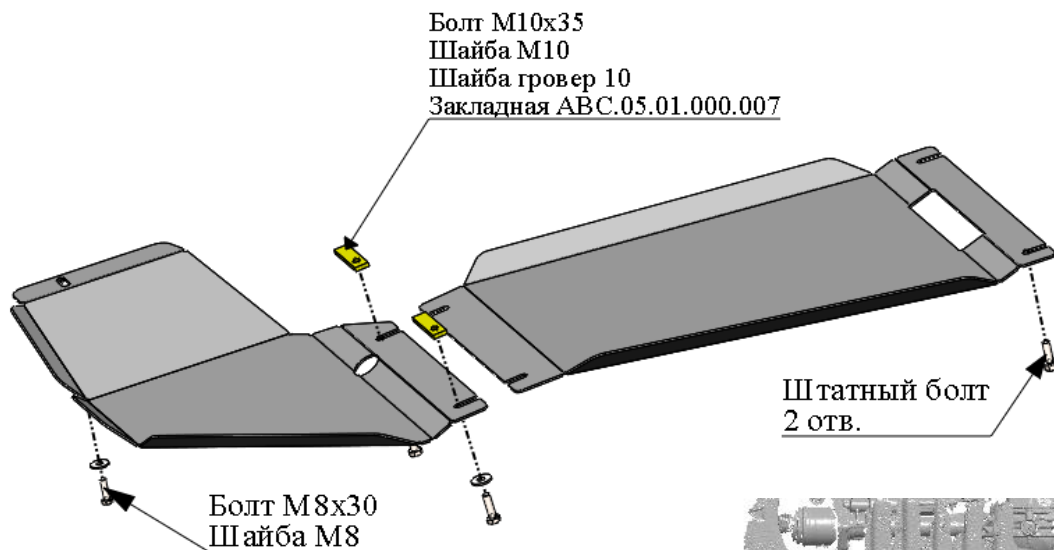
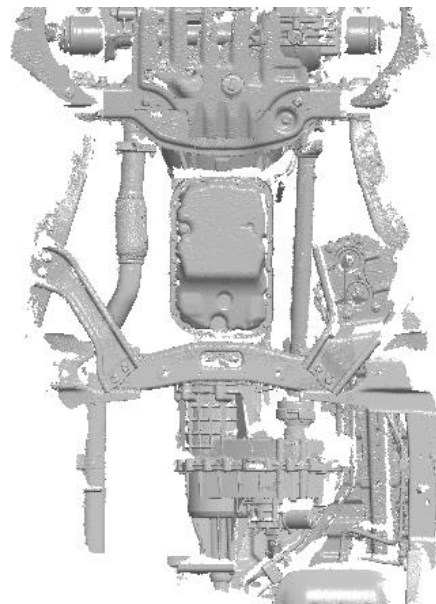


МАРКА, МОДЕЛЬ	МОДЕЛЬНЫЙ ГОД	ДВИГАТЕЛЬ	ТРАНСМИССИЯ	АРТИКУЛ
Chevrolet TrailBlazer	2013	2.8TD	АТ	04.18ABC

Защита АКПП и РК

Порядок установки комплекта защиты:

1. Защита устанавливается в качестве дополнения к штатной защите.
2. Установить две закладные планки М10х80 в свободные отверстия балки АКПП.
3. Установить переднюю часть защиты в нахлест штатной защиты.
4. Установить заднюю часть защиты.
5. Все точки крепления затянуть


Состав комплекта крепежа:

НАИМЕНОВАНИЕ	КОЛИЧЕСТВО	АРТИКУЛ
Болт	М8х30	1 шт.
	М10х35	2 шт.
Шайба увеличенная	8	1 шт.
	10	2 шт.
Шайба гровер	8	1 шт.
	10	2 шт.
Закладная планка	М10х80	2 шт. АВС.05.01.000.007

