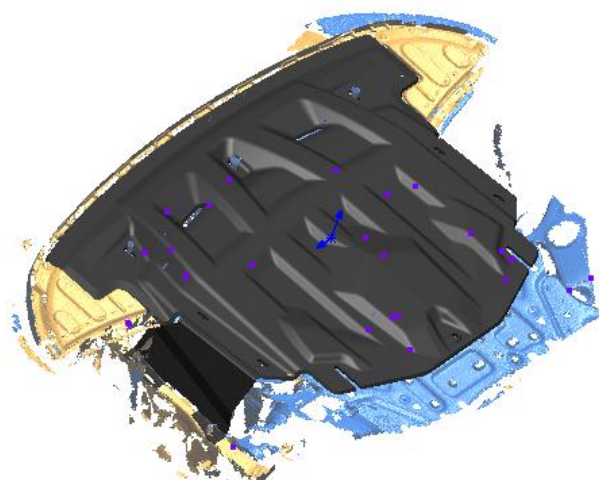
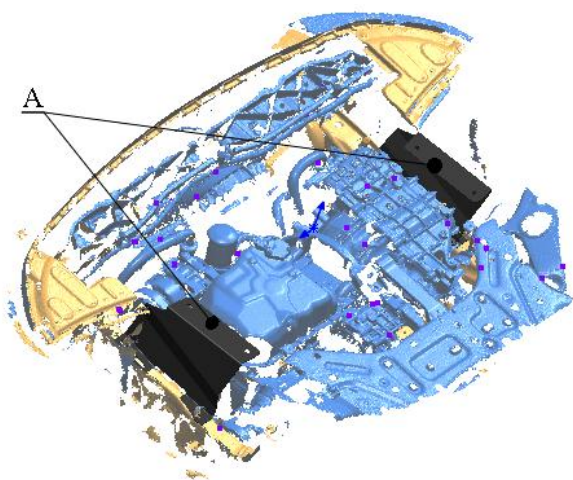
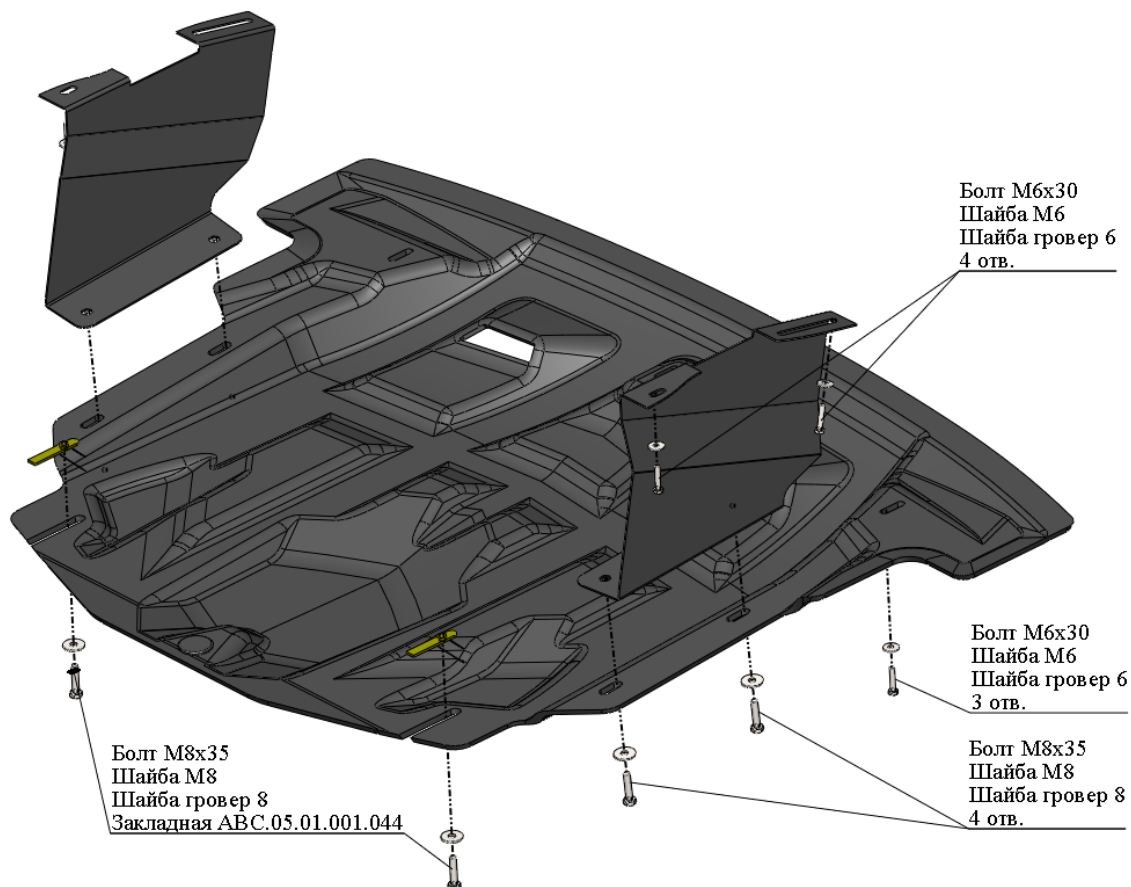


МАРКА, МОДЕЛЬ	МОДЕЛЬНЫЙ ГОД	ДВИГАТЕЛЬ	ТРАНСМИССИЯ	АРТИКУЛ
Hyundai SantaFe	2012-	2.4i	АТ 4wd	10.13к

Защита ДВС и КПП



Порядок установки комплекта защиты:

1. Снять штатный пыльник вместе с кронштейнами.
2. **Позиция А.** Установить кронштейны.
3. **Позиция В.** Установить закладные планки.
4. Установить защиту ДВС и КПП.
5. Все точки крепления затянуть.

Состав комплекта крепежа:

НАИМЕНОВАНИЕ		КОЛИЧЕСТВО	АРТИКУЛ
Болт	М6х30	7 шт.	
	М8х35	6 шт.	
Шайба увеличенная	М6	7 шт.	
	М8	6 шт.	
Шайба гровер	М6	7 шт.	
	М8	6 шт.	
Закладная планка	М8х70	2 шт.	АВС.05.01.001.044